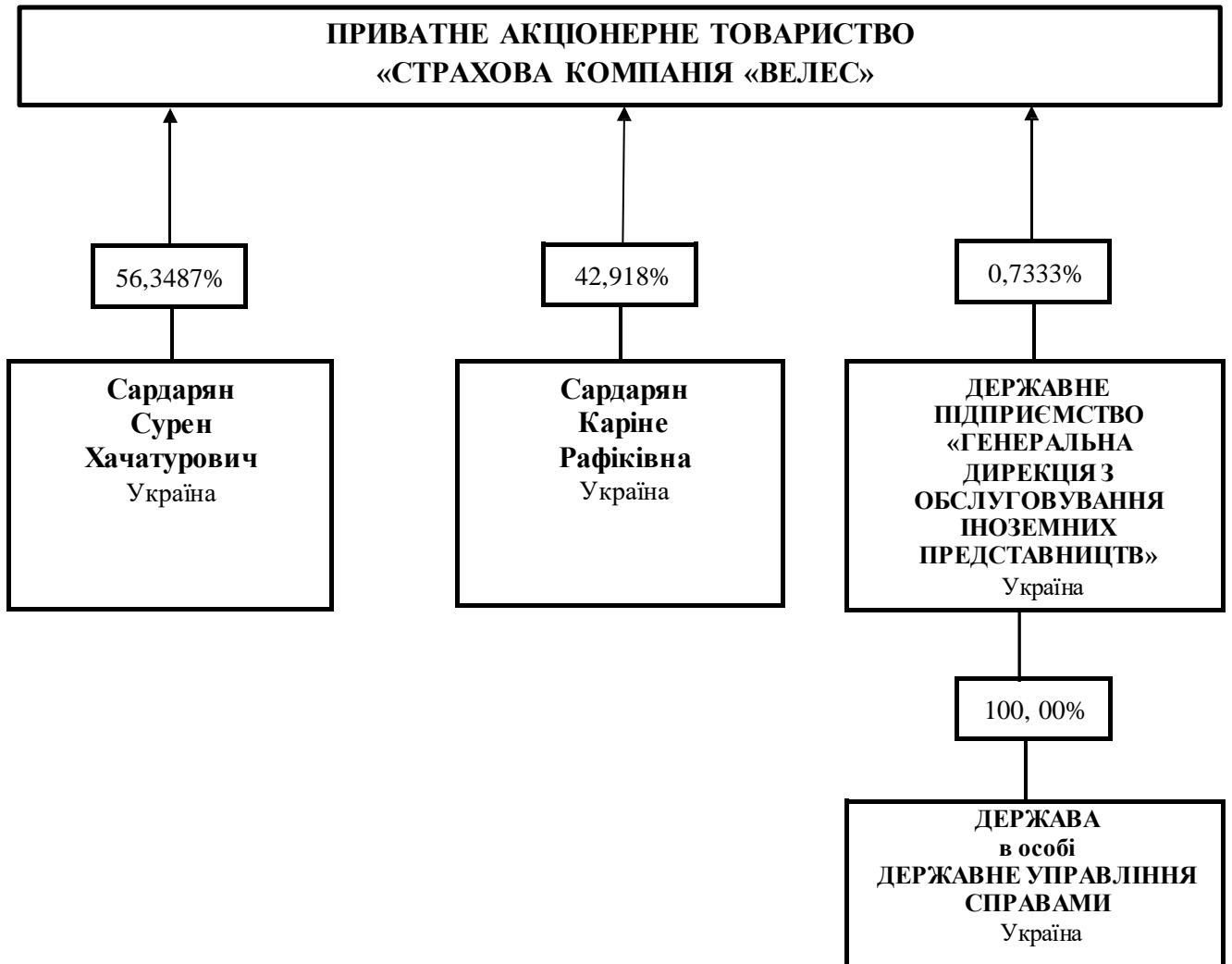


Додаток 4
до Положення про вимоги
до структури власності
надавачів фінансових послуг
(у редакції постанови Правління
Національного банку України
31.03.2023 №42
(підпункт 4 пункту 34 розділу IV)

Схематичне зображення структури власності юридичної особи
ПРИВАТНОГО АКЦІОНЕРНОГО ТОВАРИСТВА «СТРАХОВА КОМПАНІЯ
«ВЕЛЕС»
станом на 01.01.2024 рік



Голова правління
*посада / реквізити документа, на
підставі якого діє відповідальна
особа / уповноважений представник
юридичної особи*

01.01.2024 р.

(підпис)

Марина ГУЦУ
(ім'я та прізвище виконавця)

Оксана ШЕРСТНЬОВА
(ім'я та прізвище)

+38 (066) 040 75 66
(телефон виконавця)